



alumiframe
telas tensionadas



ORIENTAÇÕES E INFORMAÇÕES
PARA ARQUITETOS



ELEMENTO QUE
TRANSFORMA
AMBIENTES

TENDÊNCIA EM
ARQUITETURA ,
DESIGN DE
INTERIORES
E ILUMINAÇÃO

LUZ HOMOGÊNEA
APLICADO EM
GRANDES
FORMATOS SEM
EMENDA

LÍDERES DE
MERCADO COM O
MELHOR SUPORTE

Aos nossos Parceiros

Esperamos que este material ofereça às informações necessárias para que muitos projetos e ideias sejam tiradas do papel.

O **Alumiframe** já é uma realidade e seu diferencial competitivo, possibilita grande inserção no mercado.

Para nós, é um privilégio estar em tantos projetos de iluminação e arquitetura, sejam eles residenciais ou corporativos.

Nossa rede de parceiros tem difundido esse conceito pelo país e ficamos admirados com a criatividade e às incontáveis possibilidades na utilização do nosso produto.

A busca pelas telas tensionadas é crescente e se este material chegou até você, significa que está por dentro das tendências de mercado e quer crescer junto conosco, aproveitando as oportunidades.

Que bom ter você como um elo dessa corrente, que seja estímulo para novos projetos criativos. Conte com a nossa equipe!

A Alumiframe

Somos uma indústria de telas tensionadas, **atendendo todo o Brasil**. Oferecemos **soluções para a iluminação**, sendo a escolha mais moderna na **Arquitetura e Decoração**.

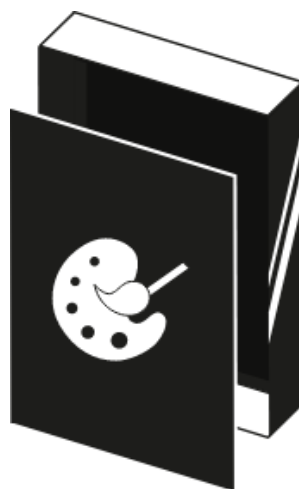
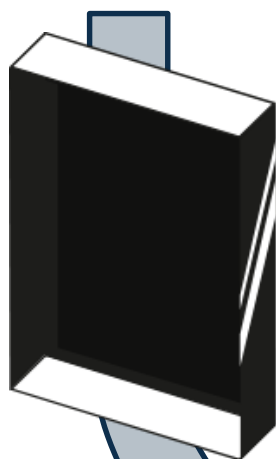
Além da ampla experiência de mercado e extensa atuação nos principais segmentos, desenvolvemos soluções com projetos **criativos, funcionais e intuitivos** empregando telas tensionadas.

Com **Alumiframe** nos espaços, ajudamos a construir ambientes mais modernos, acolhedores, integrados, versáteis e alinhados ao planejamento arquitetônico e luminotécnico.

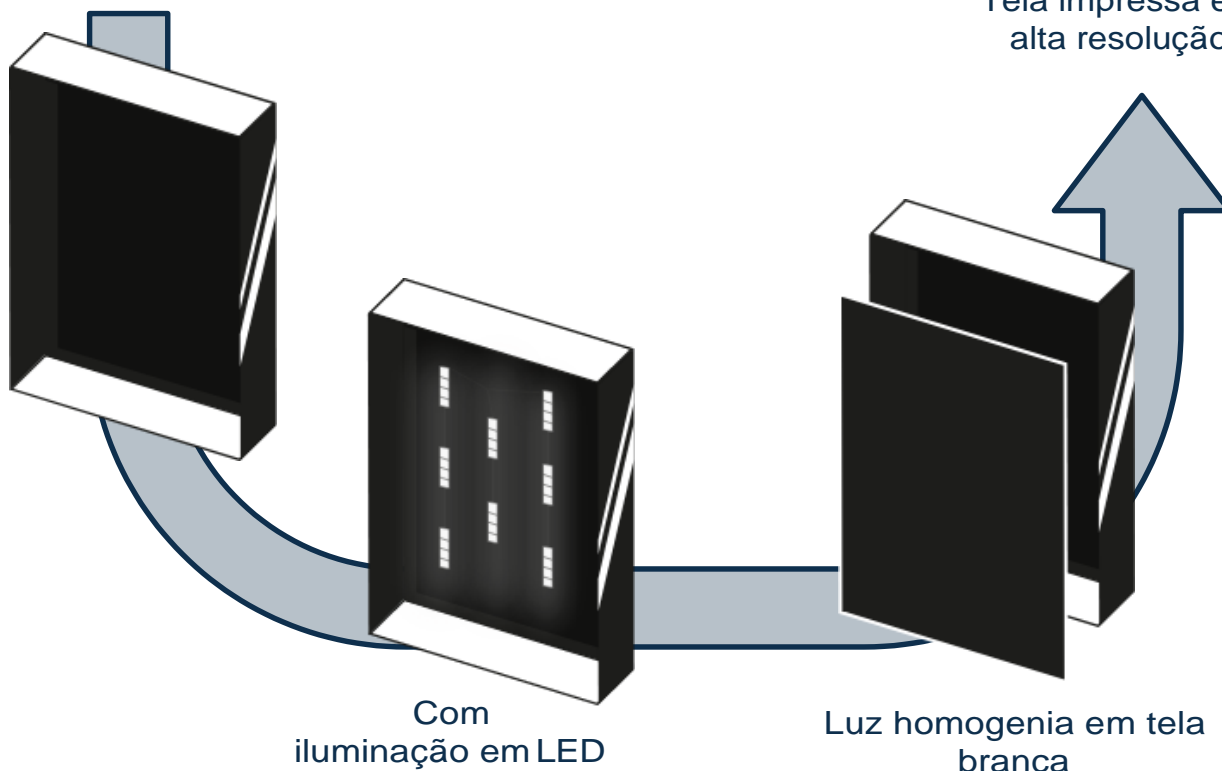
Alinhados às expectativas dos projetos, buscamos facilitar todos os aspectos do processo para ajudar a readequar, modificar, expandir e desenvolver às instalações com inovação.

O QUE É UMA TELA TENSIONADA DA ALUMIFRAME?

Perfis de alumínio
feitos sob medida



Tela impressa em
alta resolução

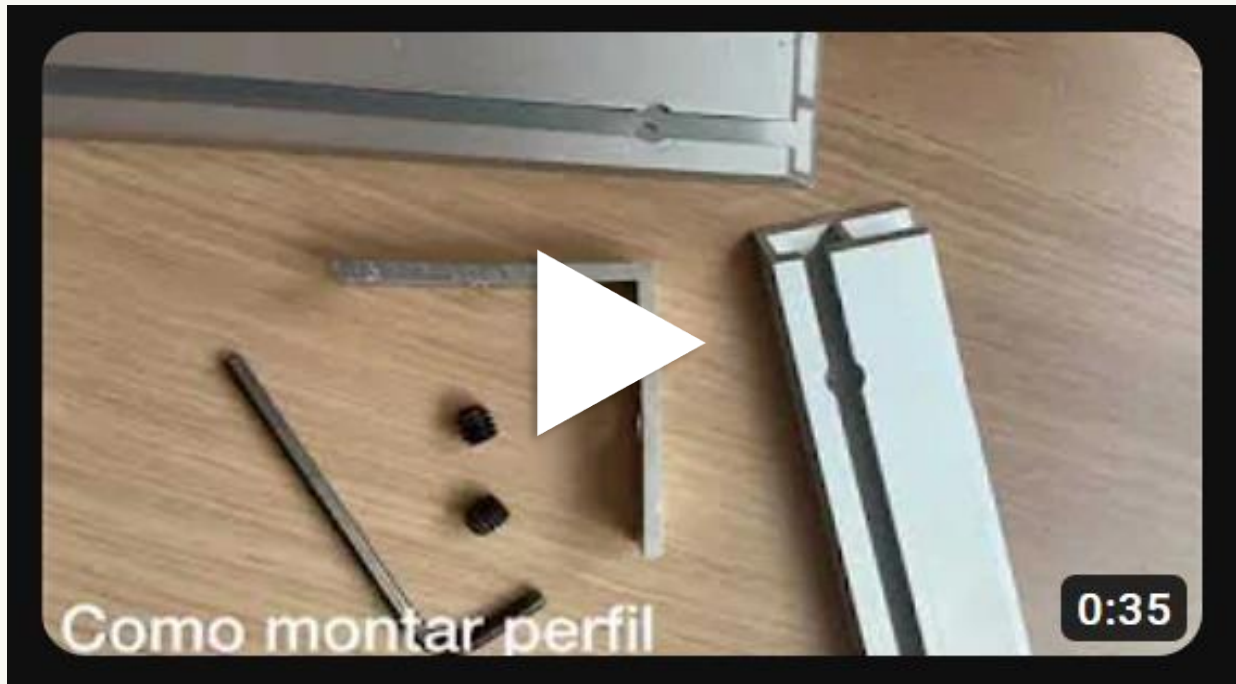


É uma tela feita com estrutura de alumínio e um tecido em poliéster ou polímero plástico tensionado, podendo ser iluminada ou não, com ou sem impressão.

Geralmente empregada em projetos luminotécnicos, promovendo luz homogênea/difusa ou luz degradê, em diferentes temperaturas e cores.

Sendo aplicada também, para simular cenários com impressões em alta resolução.

Escolha o Perfil



SAIBA COMO É A MONTAGEM DO PERFIL ALUMIFRAME
COMO É A MONTAGEM DO PERFIL



PERFIL 30MM

UTILIZAÇÃO:

para instalação em nichos de qualquer profundidade

Peso: 0,3 kg/metro linear



PERFIL 80MM

UTILIZAÇÃO:

para estruturar telas com 80mm de profundidade

Peso: 1,34 kg/metro linear



PERFIL 140 MM

UTILIZAÇÃO:

para estruturar telas com 140mm de profundidade

Peso: 2,12 kg/metro linear

COR DO PERFIL

ANODIZADO FOSCO OU COM PINTURA ELETROSTÁTICA

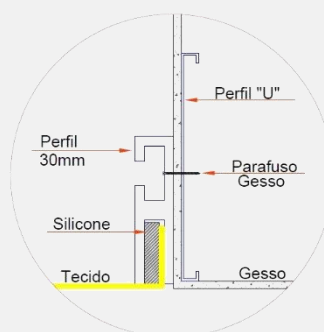
POSSIBILIDADES DE APLICAÇÃO



Onde será aplicado?

- Embutir: prever reforço na estrutura do nicho para fixação do perfil e questionar o acabamento ou estrutura que será fixado, como: gesso, mdf , drywall etc.
- Sobrepor: lateral aparente, podendo ficar suspensa por cabo de aço ou parafusada diretamente na laje ou parede.

É possível criar um fundo para fixar a iluminação e criar uma caixa completamente fechada.



Detalhamento 01
S/ Escala

[Assista a instalação da tela tensionada Embutida](#)

[Veja como é a instalação da tela tensionada Sobrepor](#)

Formatos especiais: é possível aplicar a tela em diferentes formatos (circulares, triangulares, ovaladas, orgânicas, telas com recorte ou vazadas). Consultar previamente sobre a viabilidade de execução dos formatos especiais.

É possível pintar o perfil?

É possível realizar pintura eletrostática do perfil, consultar cores disponíveis.

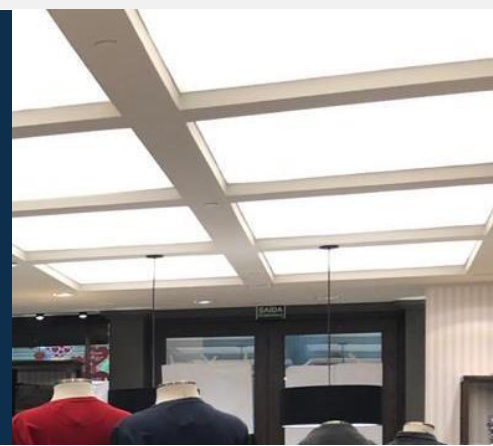
Qual a profundidade disponível para instalação?

Para telas iluminadas a distância mínima exigida é de 4cm.

PARA TECIDO IMPRESSO A LARGURA MÁXIMA DEVERÁ SER DE 3,10m.

PARA TECIDO BRANCO A LARGURA MÁXIMA DEVERÁ SER DE 5m.

NÃO HÁ PREÇO DEFINIDO POR m², ELE É PERSONALIZADO POR PROJETO.



Iluminação recomendada

As fitas de LED são flexíveis e podem ser facilmente cortadas e adaptadas a qualquer formato. Já os tubos LED são mais robustos e ideais para iluminação de áreas grandes.

Ambos possuem alta eficiência energética e longa vida útil, mas as fitas LED são melhores para projetos criativos e os tubos LED para iluminação geral. Escolha o melhor para sua necessidade!



Fita de Led

**nichos com profundidades
acima de 4cm**



Tubo led

**nichos com profundidades
acima de 20cm**

PROFUNDIDADE MÁXIMA RECOMENDADA: 30CM

RETENÇÃO DE LUMINOSIDADE: o tecido branco retém 25% da luminosidade. Já o tecido impresso, vai depender do tipo de imagem.

POTÊNCIA: Acima de 4,8w/m

VOLTAGEM: 12V ou 24V DC

TEMPERATURA DE COR: 2700k a 6500k

IRC: >80

ÂNGULO DE ABERTURA: 120 graus

PRINCIPAIS VANTAGENS:

Fita de led – diferentes possibilidades de potência, dimerizável, maior durabilidade, manutenção mais fácil.

Tubo LED – alta eficiência energética, longa vida útil, iluminação brilhante e resfriamento.

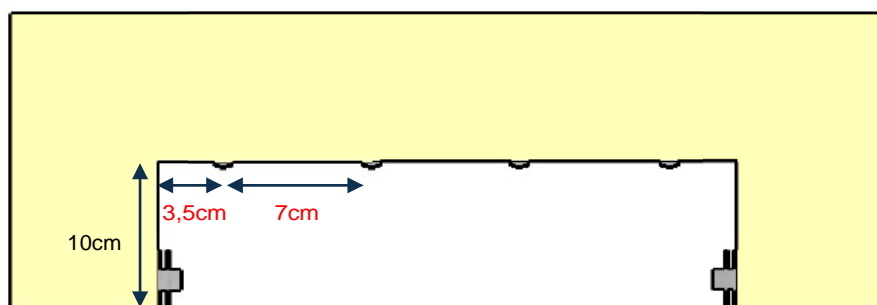
Afastamento MÍNIMO entre iluminação e tecido

Para garantir uma luz homogênea para iluminações BACK.

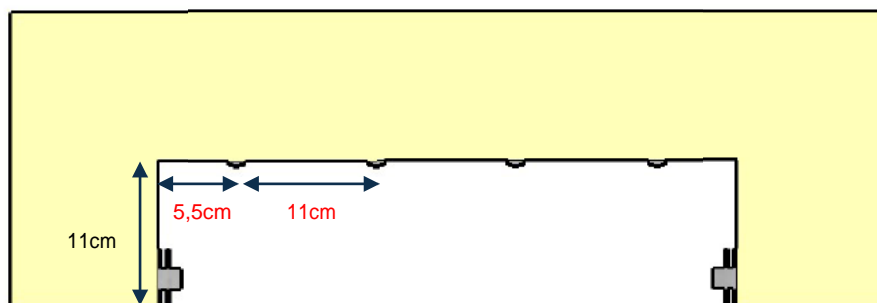
PROFUNDIDADE	ILUMINAÇÃO ADEQUADA	ESPAÇAMENTO
4 a 10 cm	FITA DE LED	Diminuir em 30% o espaçamento das fitas, em relação à profundidade do nicho.
>11 cm	FITA DE LED	Seguir a mesma distância da profundidade, limitado a 25cm de espaçamento.
20 a 30 cm	TUBO LED	Seguir a mesma distância da profundidade, limitado a 25cm de espaçamento.

Exemplo:

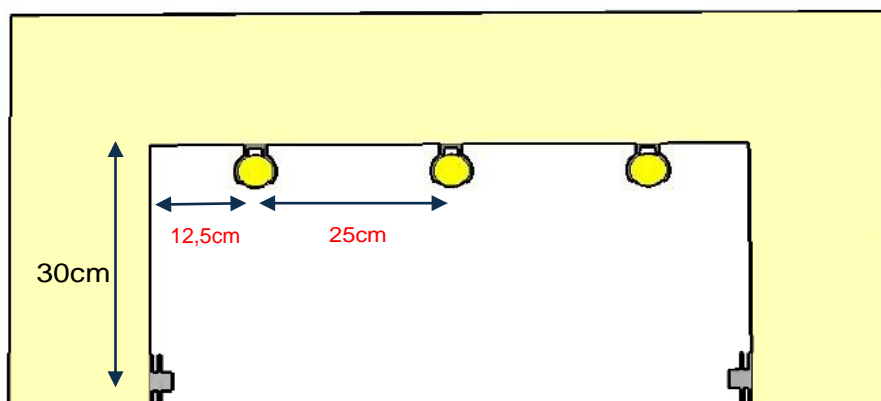
FITA DE LED



FITA DE LED

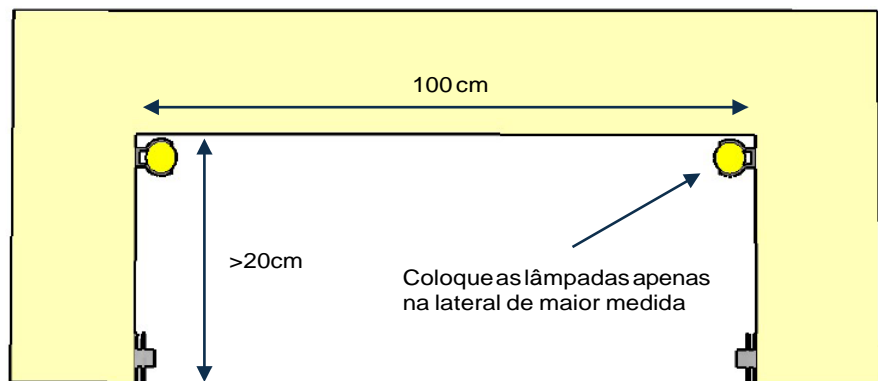


TUBO LED T8



O Alumiframe, com uma das medidas <1,0m, pode ser utilizado com iluminações PERIFÉRICAS.

FITA DE LED
TUBO LEDTS



Também é possível fazer um efeito DEGRADÊ ou SOMBREADO, utilizando FITA DE LED em todo o perímetro do perfil.

Recomendações sobre Driver ou Fonte

Fonte Não Blindada ou Blindada Slim

Recomendado deixar uma margem de 30 % , em relação ao consumo total da iluminação.

Fontes com alto fator de potência.

Em casos específicos, pode ser fixada dentro do Alumiframe.

Fonte Chaveada

As fontes chaveadas são mais econômicas, e devem ser instaladas fora do quadro.

Possuem cooler interno para ventilação e podem gerar ruídos/ barulho.



A DISTÂNCIA MÁXIMA PARA ALOJAMENTO DA FONTE É DE 6M.
DEVE-SE UTILIZAR FIO COM Ø 2,5MM

IMPRESSÃO



ARTE PARA IMPRESSÃO

QUADROS DE ATÉ 5 m

300 dpi em tamanho real, em padrão de cores CMYK, salvo em PDF.

QUADROS ACIMA DE 5m

100 dpi em tamanho real, em padrão de cores CMYK, salvo em . tif ou . jpeg, com compactação LZW.

MÍDIA

Padrão em tecido backlight, sem impressão ou com impressão em UV.

POLÍMERO

Tecido Importado Não
aceita impressão
100 % polímero Retardante
antichamas Classificação
FIRE RETARDANT BS2 D 0

LARGURA MÁXIMA 5 m

Peso : 230 g/ m²

IMPRESSO

Tecido Importado
Aceita impressão
100 % poliéster
Retardante antichamas
Classificação:
FIRE RETARDANT B 1 GRADE

LARGURA MÁXIMA 3 , 10 m

Peso : 150 g/ m²

OBS.: Utilizar um pano branco, macio e úmido para a limpeza do tecido.

CUIDADOS: POLÍMERO – Pode utilizar querosene para limpeza.

IMPRESSO – Não utilizar produtos químicos para limpeza.

FORMATOS ESPECIAIS

Consulte as possibilidades de formatos especiais possíveis de criar com o Alumiframe.

O menor lado deve ter no **mínimo 25cm**

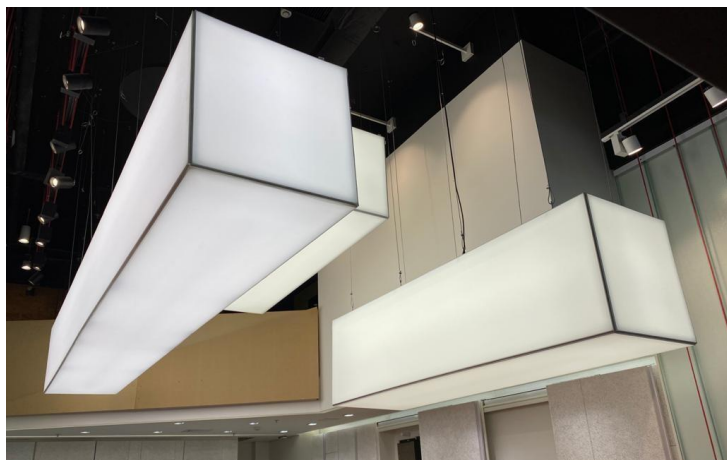
Raio mínimo de **40°**

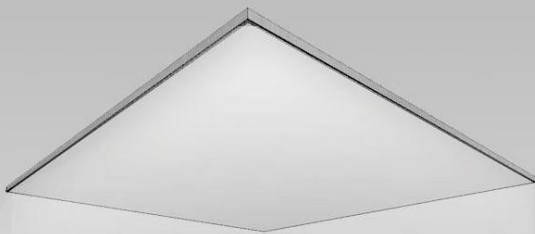
Perfil	Diâmetro mínimo
--------	-----------------

30mm	20cm
------	------

80mm	80cm
------	------

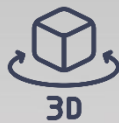
140mm	100cm
-------	-------





Novidade da Alumiframe

TELA TENSIONADA



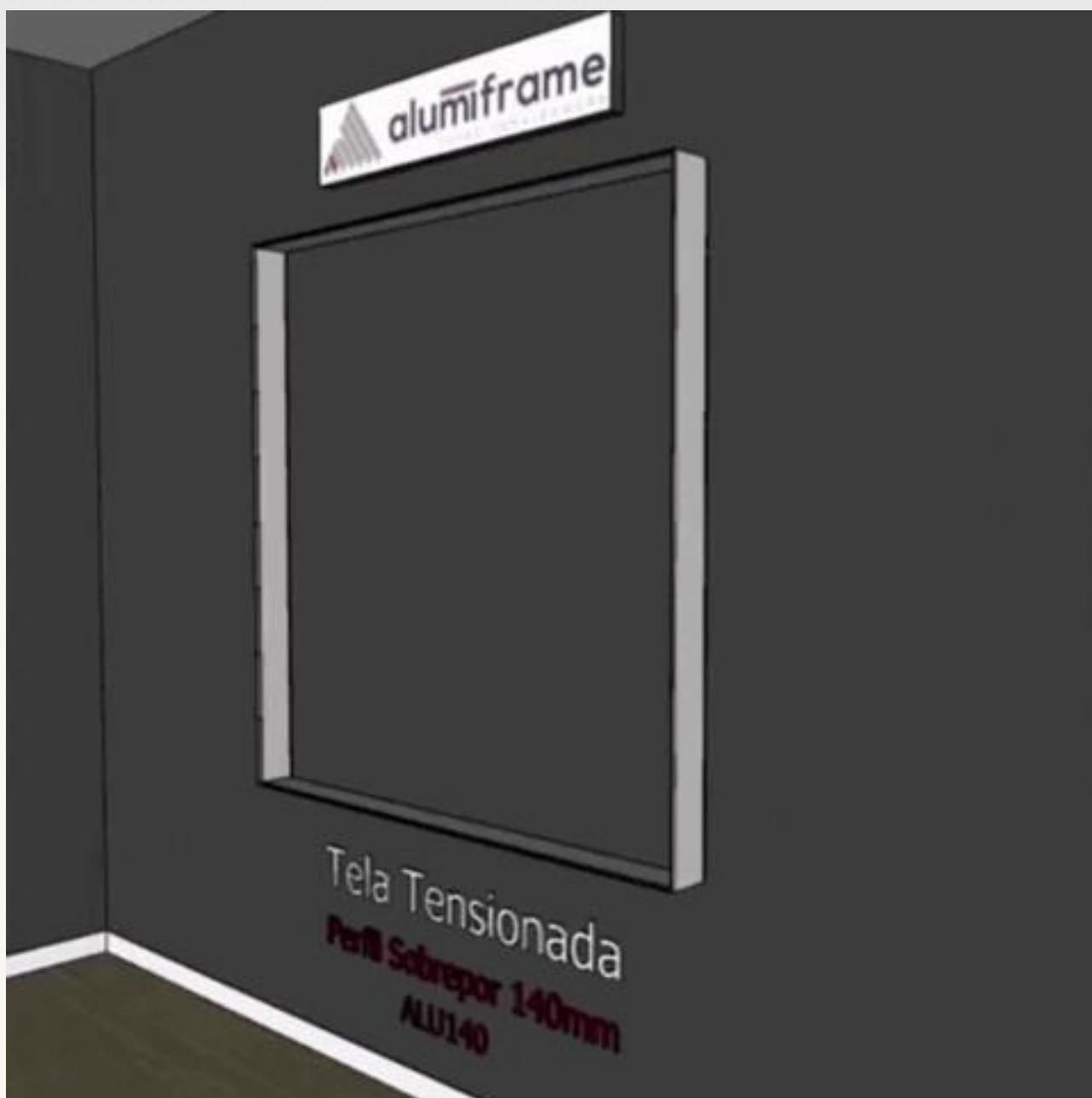
Disponível em 3D para o formato SKP



Aplique a modelagem em seus projetos



Conheça os tipos de perfis disponíveis



[BAIXAR AGORA →](#)

Quem utiliza o Alumiframe?

Bohrer
Arquitetura

Para Plaenge



Mariane Siqueira



Para CASACOR 2022

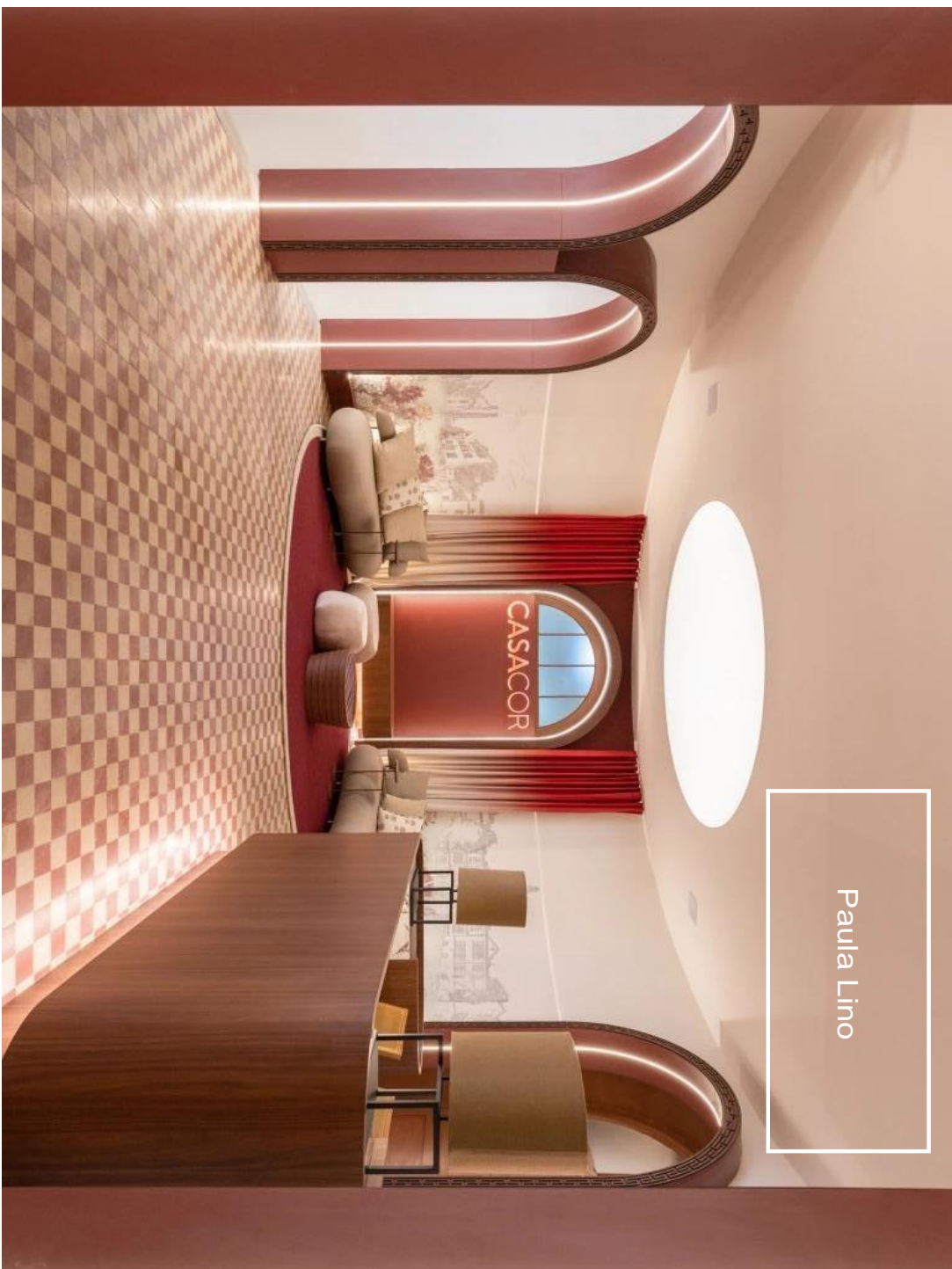


Para CASACOR Ceará 2022



Lara Sousa e
Paloma Estreia

Para CASACOR 2022



Paula Lino

Spagnuolo
Arquitectura



Para A. Yoshii

Juliana Meda



Para A. Yoshii



Renato Mello

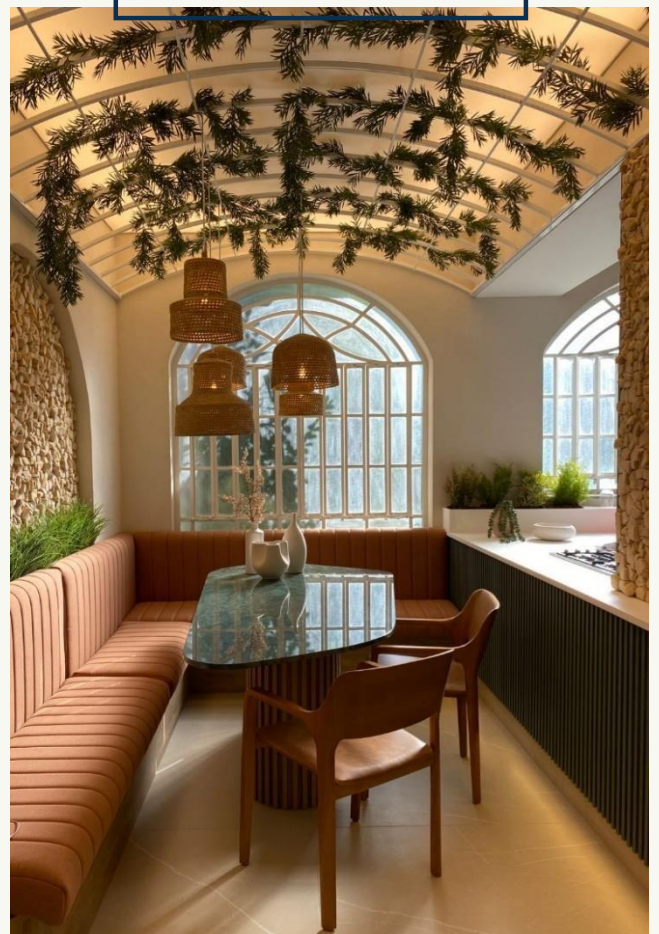


Heck Arquitetura

Marlon Gama e
Elias Petruço



Mostra Mai





Marília Zimmermann, Daniel Kroth e Renata Marques



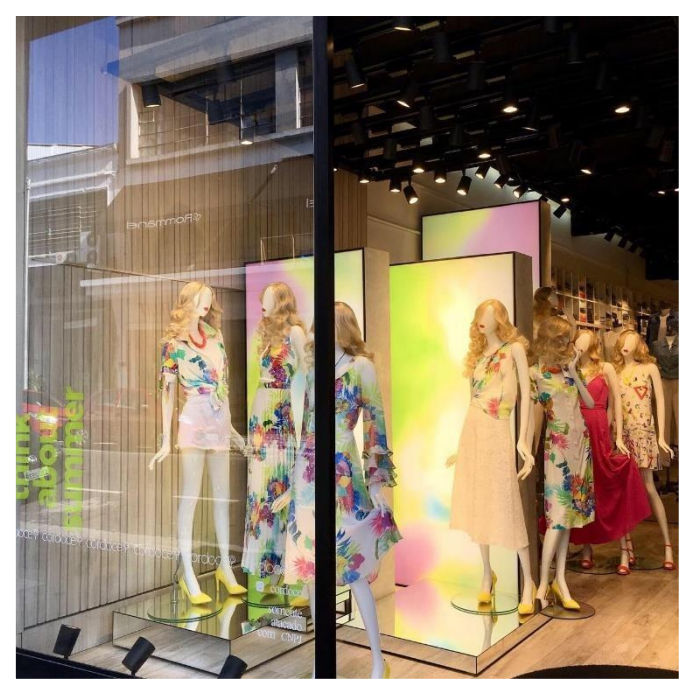
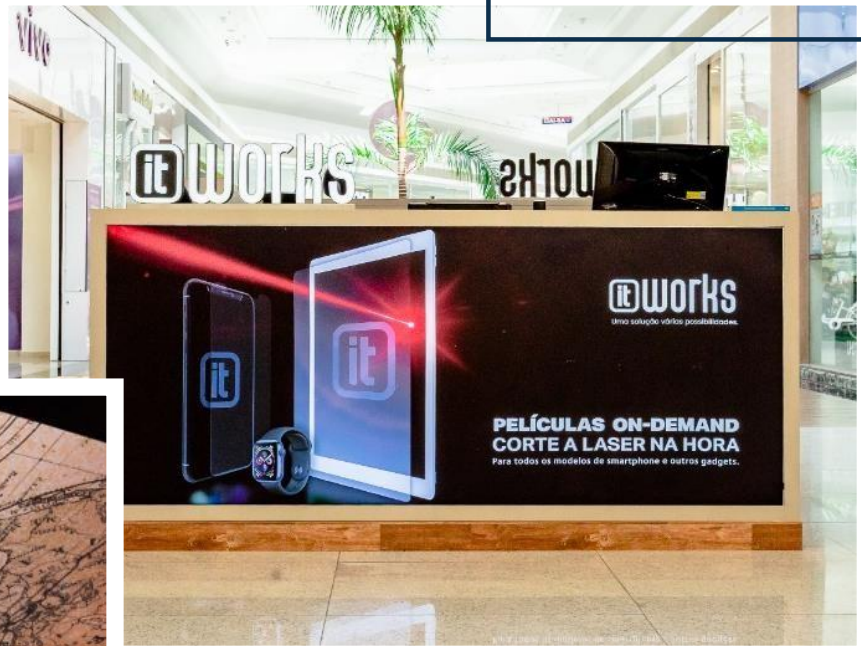
SPA Deca

Para CASACOR 2022



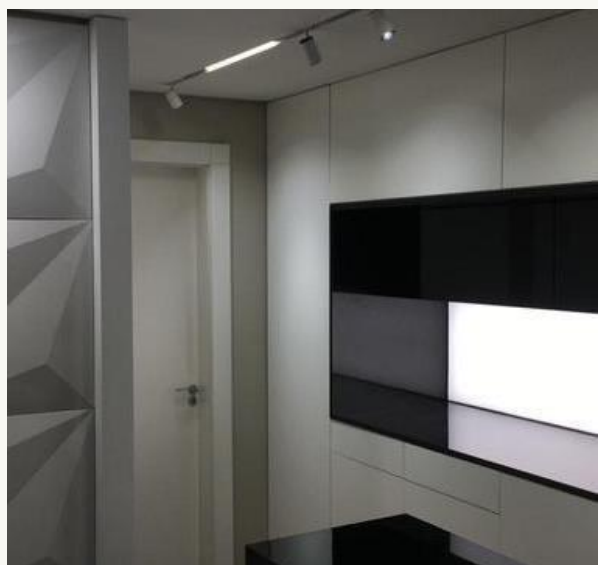
Carol Scarpelli

Comerciais



Comerciais





+55 51 98173-2424



@ALUMIFRAME
@eliane.iluminacao

WWW.elianeberti.Com.br



alumiframe
telas tensionadas