



alumiframe
telas tensionadas



ORIENTAÇÕES E
INFORMAÇÕES
PARA ARQUITETOS



**ELEMENTO QUE
TRANSFORMA
AMBIENTES**

**TENDÊNCIA EM
ARQUITETURA,
DESIGN DE
INTERIORES
E ILUMINAÇÃO**

**LUZ HOMOGÊNEA
APLICADO EM
GRANDES
FORMATOS SEM
EMENDA**

**O MERCADO DE
TELAS
TENSIONADAS
ESTÁ EM
ASCENSÃO**

Aos nossos Parceiros

Esperamos que este material ofereça às informações necessárias para que muitos projetos e ideias sejam tiradas do papel.

O **Alumiframe** já é uma realidade e seu diferencial competitivo, possibilita grande inserção no mercado.

Para nós, é um privilégio estar em tantos **projetos de iluminação** e arquitetura, sejam eles residenciais ou corporativos.

Nossa **rede de parceiros** tem difundido esse conceito pelo país e ficamos admirados com a **criatividade** e às incontáveis possibilidades na utilização do nosso produto.

A busca pelas telas tensionadas é crescente e se este material chegou até você, significa que está por dentro das **tendências de mercado** e quer crescer junto conosco, aproveitando as oportunidades.

Que bom ter você como um elo dessa corrente, que seja estímulo para novos projetos criativos.

Conte com a nossa equipe!

A Alumipac

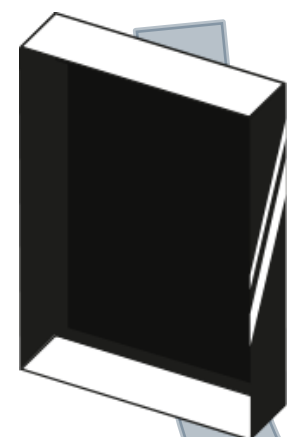
Somos uma indústria de alumínios com mais 20 anos de atividades e mais de **um milhão de metros quadrados** de projetos realizados.

Além da ampla experiência de mercado e extensa atuação nos principais segmentos, desenvolvemos soluções com projetos **responsivos, funcionais e intuitivos** empregando telas tensionadas.

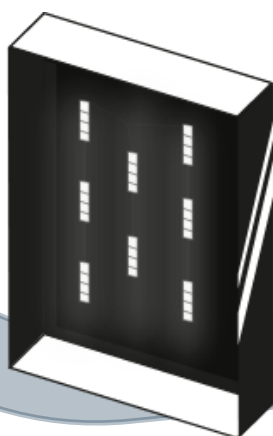
Com **Alumiframe** nos espaços, ajudamos a construir ambientes mais modernos, acolhedores, integrados, versáteis e alinhados ao planejamento arquitetônico e luminotécnico.

Alinhados às expectativas dos projetos, facilitamos todos os aspectos do processo para ajudar a readequar, modificar, expandir e desenvolver às instalações com inovação.

O QUE É UMA TELA TENSIONADA DA ALUMIFRAME?



Perfis de alumínio feitos sob medida



Com ou sem iluminação em LED



Facilidade de mudar a comunicação quando quiser



Imagens em alta resolução

É um quadro construído com **perfil de alumínio** super prático de montar e com um **tecido em poliéster tensionado** por um perfil de silicone flexível, podendo ser iluminado ou não, com ou sem impressão.

Geralmente empregado em **projetos luminotécnicos**, o Alumiframe promove **luz homogênea /difusa** ou **degradê**, em diferentes temperaturas e cores.

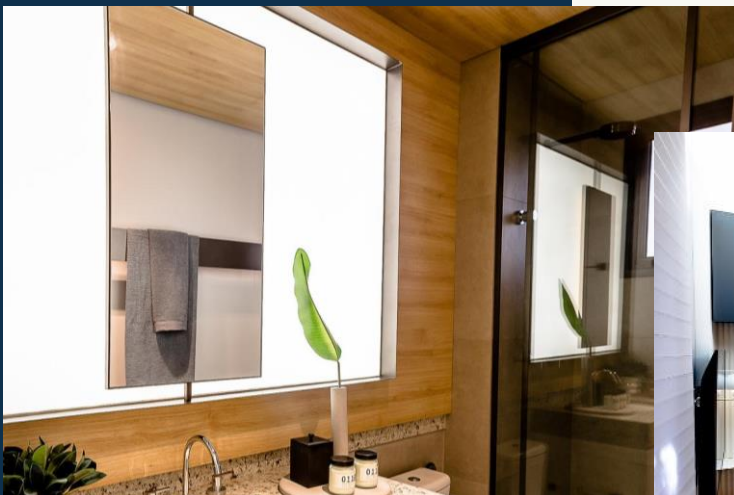
Muito **versátil**, vão do teto a parede e também podendo ser aplicado, para simular cenários com impressões em alta resolução.

Quem utiliza o Alumiframe?



**Bohrer
Arquitetura**

Para Plaenge



Para Vanguard

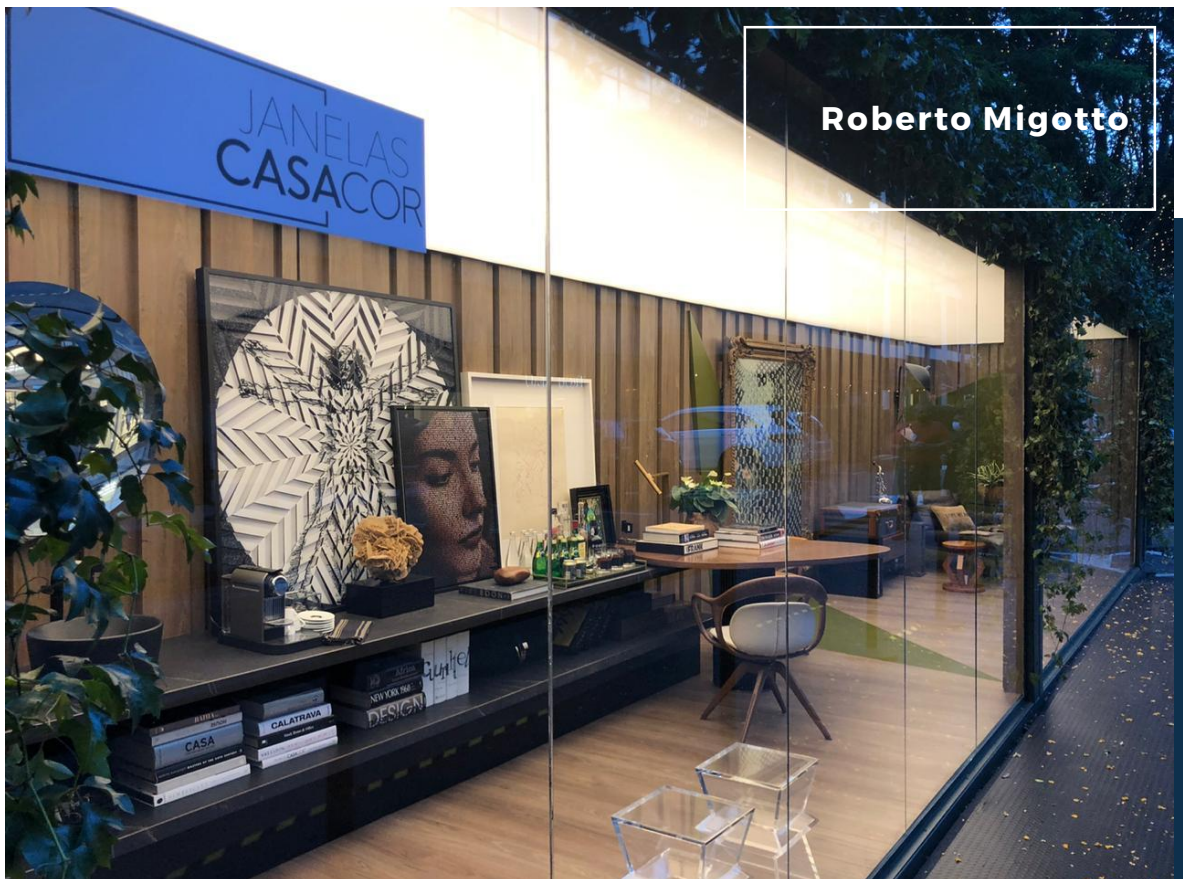


Juliana Meda



Para A.Yoshii

ParaJanelas Casa Cor 2020 – Shopping Iguatemi



Roberto Migotto

**Spagnuolo
Arquitectura**



Para A.Yoshii

CM Arquitectura



Para MAI Londrina

Chris Brasil Arq



Para Vectra



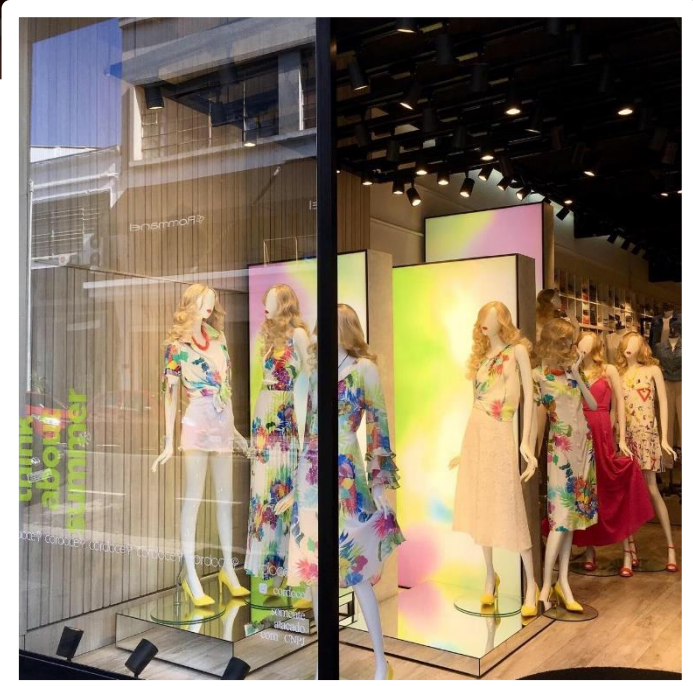
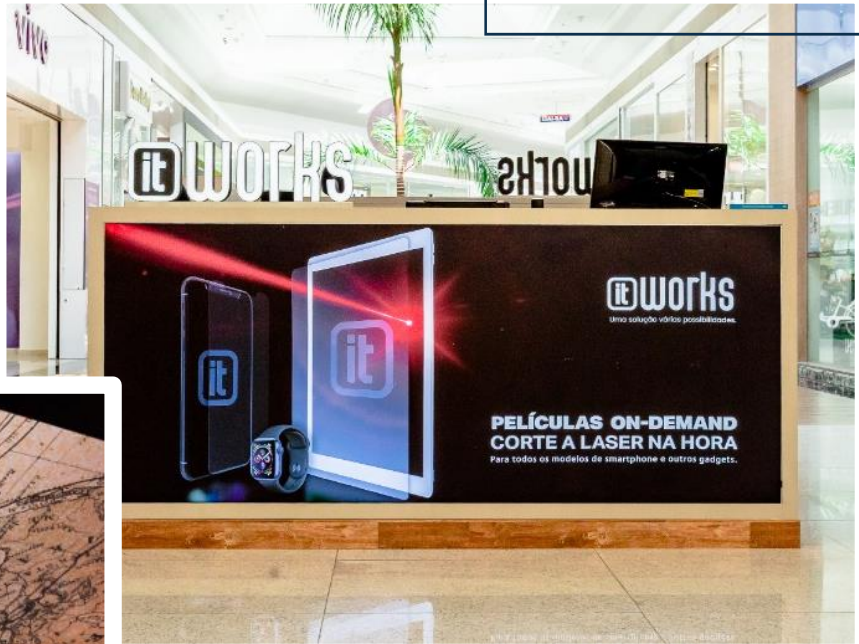
**Studio Matheus
Lima**



Polly Cury Arq



Comerciais



Escolha o Perfil

COR: anodizado fosco ou com pintura eletrostática.



PERFIL 30MM

UTILIZAÇÃO:

somente para instalação em nicho de qualquer profundidade.

Peso: 0,3 kg/metro linear



PERFIL 40MM

UTILIZAÇÃO:

quando necessário ter um fundo de 40mm para fixar a iluminação.

Peso: 0,6 kg/metro linear

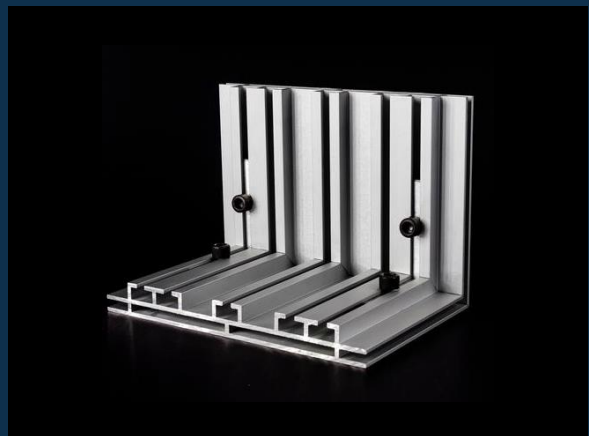


PERFIL 80MM

UTILIZAÇÃO:

quando for necessário ter um fundo de 80mm para fixar a iluminação

Peso: 1,34 kg/metro linear



PERFIL 140MM

UTILIZAÇÃO:

quando for necessário ter um fundo de 140mm para fixar a iluminação

Peso: 2,12 kg/metro linear

É IMPORTANTE SEMPRE UTILIZAR OS PARAFUSOS QUE SUPOREM O PESO DA CAIXA COMPLETA E ADEQUADAS AO ACABAMENTO DA OBRA.

Iluminação recomendada



BARRA DE LED com difusor acrílico

480mm C x 17mm A
06 leds/barra

IP 20

Potência: 7,4w/barra

Voltagem: 12V DC

Temperatura de Cor:
6500k, 4000k e 3000k

IRC: >80

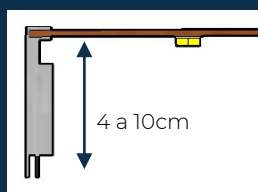
Ângulo de abertura:
170 graus

Lúmens: 650 lm/barra

Vida útil: 50.000hs

DIMERIZÁVEL

GARANTIA 2 ANOS



FITA DE LED

Rolo 5m
140 leds/m

IP 20 e IP 65

Potência: 4,5w a 21w /m

Voltagem: 12V ou 24V DC

Temperatura de Cor:
6500k, 4000k, 3000k e
2700k

IRC: >90

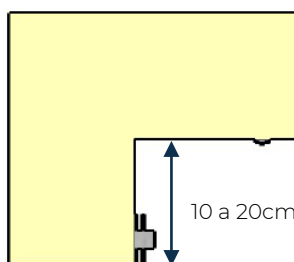
Ângulo de abertura: 120
graus

Lúmens: 480 a 1890
lm/m

Vida útil: 36.000hs

DIMERIZÁVEL

GARANTIA 5 ANOS



TUBO LED T8

60cm / 120cm

IP 20

Potência:
60cm – 10w
120cm – 18w

Voltagem: 100-240V

Temperatura de Cor:
6500k, 4000k e 3000k

IRC: >80

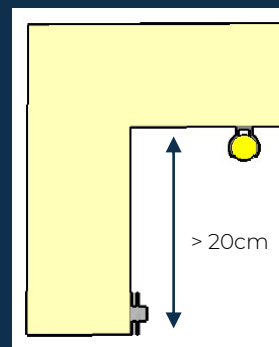
Ângulo de abertura:
160 graus

Lúmens: 60cm – 900 lm
120cm – 1850 lm

Vida útil: 25.000hs

Não **DIMERIZÁVEL**

GARANTIA 1 ANO



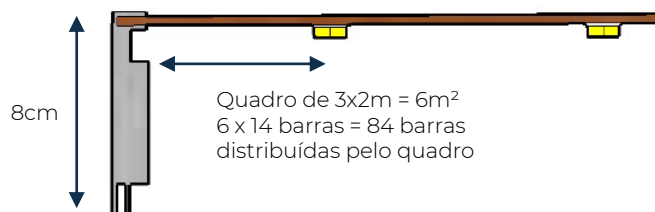
Afastamento MÍNIMO entre iluminação e tecido

Para garantir uma luz homogênea para iluminações BACK.

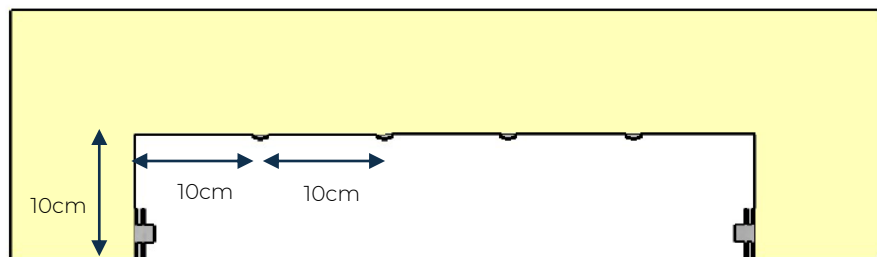
Profundidade	ILUMINAÇÃO ADEQUADA	ESPAÇAMENTO
8 a 10 cm	BARRA DE LED com difusor acrílico	14 barras/m ²
10 a 20 cm	FITA DE LED	Seguir a mesma distância da profundidade, limitado a 20cm de espaçamento
> 14 cm	FITA DE LED RÍGIDA	Seguir a mesma distância da profundidade, limitado a 20cm de espaçamento
> 20 cm	TUBO LED T8	A cada 20cm 1 lâmpada

Exemplo:

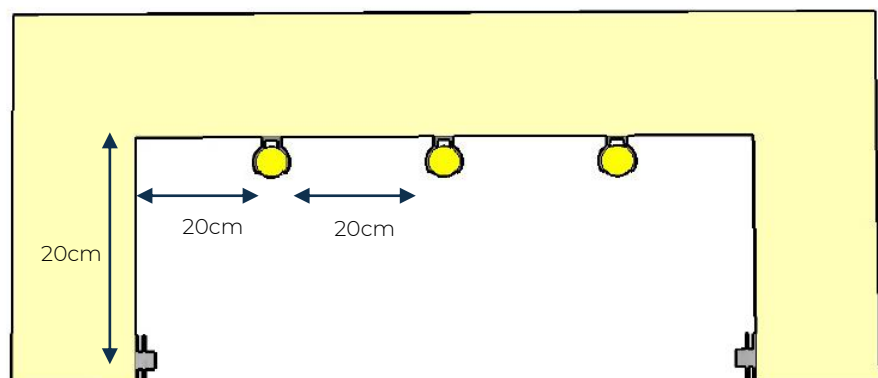
BARRA DE LED com difusor acrílico



FITA DE LED

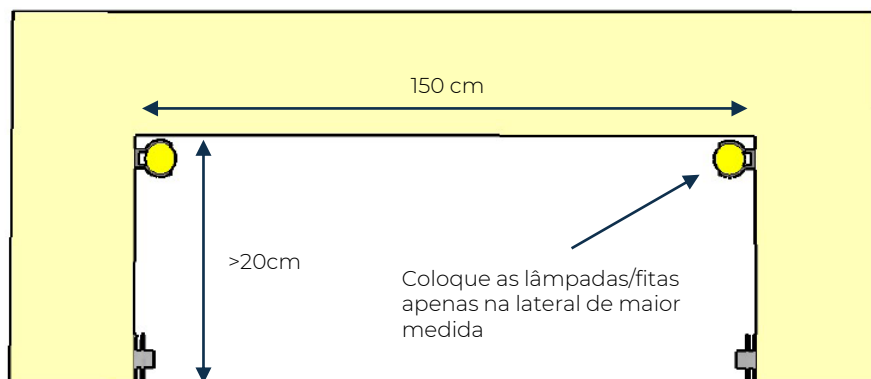


TUBO LED T8



O alumiframe com um das medidas <1,2m podem ser utilizadas com iluminações PERIFÉRICAS.

TUBO LED T8 ou FITA DE LED



Também é possível fazer um efeito DEGRADÊ ou SOMBREADO, utilizando FITA DE LED em todo o perímetro do perfil.

Driver ou Fonte recomendada



Fonte Blindada Slim

Voltagem 100-240v

IP67

Alto fator de potência > 0,83

Pode ser fixada dentro do Alumiframe

Para profundidade > 80mm

Fonte Chaveada

As fontes chaveadas são mais econômicas, e devem ser instaladas fora do quadro.

Possuem cooler interno para ventilação e podem gerar ruídos/barulho.



A DISTÂNCIA MÁXIMA PARA ALOJAMENTO DA FONTE É DE 6M.
DEVE-SE UTILIZAR FIO COM Ø 2,5MM

IMPRESSÃO



ARTE PARA IMPRESSÃO

QUADROS DE ATÉ 5m

300 dpi em tamanho real, em padrão de cores CMYK, salvo em .pdf

QUADROS ACIMA DE 5m

100 dpi em tamanho real, em padrão de cores CMYK, salvo em .tif ou .jpeg, com compactação LZW.

MÍDIA

Padrão em tecido backlight, sem impressão ou com impressão em UV.



TECIDO

Tecido Importado
Alta resolução
100% poliéster
Retardante antichamas
(classificação FIRE RETARDANT BI GRADE)

LIMPAR
SOMENTE COM
UM PANO
LIMPO E ÁGUA

Largura máxima: TECIDO EM BRANCO 3,10m
TECIDO IMPRESSO 3,00m

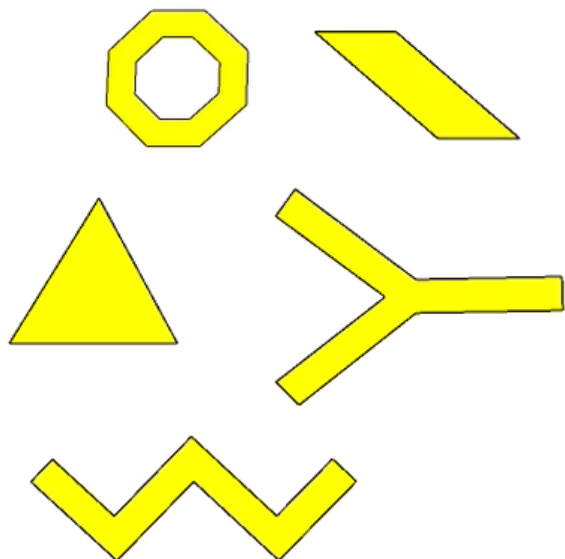
Peso: 150g/m²

FORMATOS ESPECIAIS

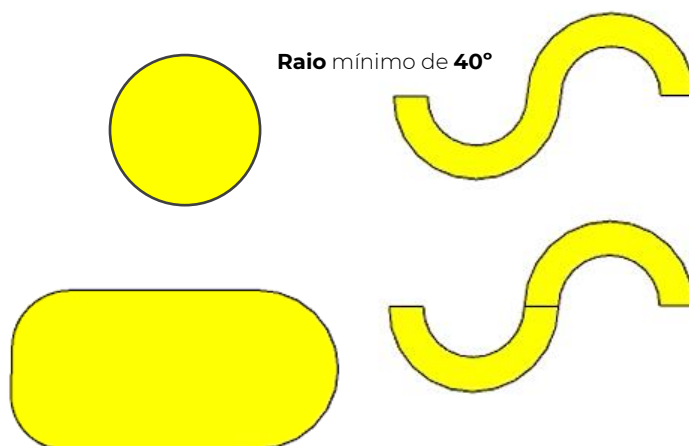


Consulte as possibilidades de formatos especiais possíveis de criar com o Alumiframe.

O menor lado deve ter no **mínimo 25cm**



Perfil	Diâmetro mínimo
40mm	80cm
80 ou 140mm	100cm



ENVIO EM CAIXA DE MADEIRA
(montado ou desmontado).

**NÃO ACOMPANHA PARAFUSOS
E BUCHAS PARA INSTALAÇÃO**

GARANTIA

Estrutura de alumínio: 5 anos
Tecido: 6 meses

MANUTENÇÃO

Puxe pela etiqueta para fazer
manutenção na parte elétrica.

INFORMAÇÕES ESSENCIAIS



Para cada aplicação, uma alteração no formato do projeto.

Onde será aplicado?

- Embutir: questionar o acabamento ou estrutura que será fixado, como: gesso, mdf, drywall etc.
- Sobrepor: lateral aparente, podendo ficar suspensa por cabo de aço ou parafusada diretamente na laje ou parede.
É possível criar um fundo para fixar a iluminação e criar uma caixa completamente fechada.



É possível pintar o perfil?

É possível realizar pintura eletrostática do perfil, consultar cores disponíveis.

Qual a profundidade disponível para instalação?

Para telas iluminadas a distância mínima exigida é de 4cm

Já tenho uma tela tensionada da Alumiframe, como medir para trocar o tecido?

Faça a medição, considerando a parte externa do quadro de alumínio, conferindo as duas extremidades e no centro do quadro.

UMA DAS MEDIDAS **MÁXIMAS** DEVERÁ
SER DE **3,10m.**

NÃO HÁ PREÇO DEFINIDO POR m²,
ELE É PERSONALIZADO POR PROJETO.



CHECKLIST

Para facilitar o processo de levantamento da melhor solução, favor preencher o checklist a seguir:

Medidas

largura em metros

altura em metros

Qual a profundidade disponível da iluminação até a tela?

Orçar

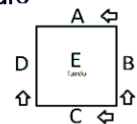
Só perfil e tecido

Tela completa com iluminação

Se for completo, o fio passará:

E - pelo fundo do quadro

pela lateral do perfil



A tela será instalado em:

teto

parede

Será de:

sobrepor, ou seja, o perfil ficará aparente

embutir

Enviar perfil de alumínio furado?

sim

não

Fixação da iluminação será:

direto no teto ou nicho

preciso de um fundo de Eucaplac

Qual o tipo de iluminação desejada:

Barra de LED com difusor acrílico

Tubo Led T8

Fita de Led - periférico

Fita de Led - back

Temperatura de cor:

6500K - branco frio

4000K - branco neutro

3000K - branco quente

Tecido será:

com IMPRESSÃO

sem IMPRESSÃO, tecido branco

Faces de tecido:

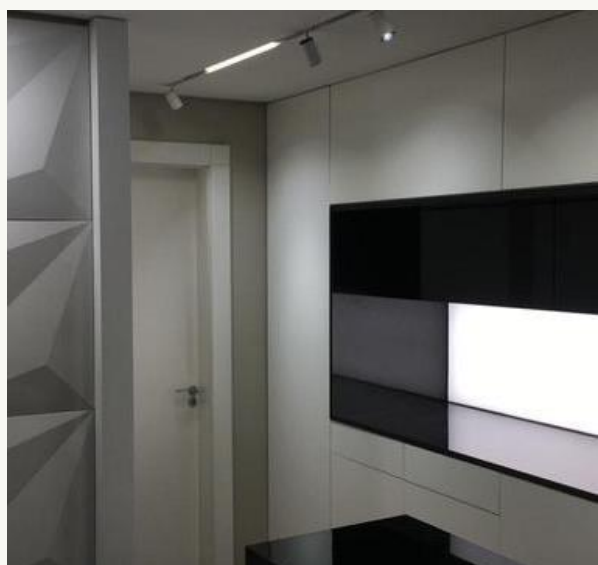
1 face de tecido

2 faces de tecido

Acabamento do perfil

acabamento Alumínio FOSCO

com pintura na cor



+ 55 51 9 8173-2424



eliane@elianeberti.com.br



@ALUMIFRAME
@elianebertimarzotto

WWW.ALUMIFRAME.COM.BR



alumiframe
telas tensionadas